

# WideTEK® 24F

**Самый быстрый крупноформатный  
планшетный сканер**

Для документов величиной до  
60 × 45 см Скорость сканирования в  
цветном режиме с разрешением 600  
точек на дюйм — менее 4-х секунд



**Компактный, элегантный,  
доступный и самый быстрый  
планшетный сканер документов  
DIN A2+ на рынке с прочной  
стеклянной пластиной**

**Image  
Access**

- ПОДХОДИТ ДЛЯ ДОКУМЕНТОВ РАЗМЕРОМ ДО 60 × 45 CM — НА 11% БОЛЬШЕ ДОКУМЕНТОВ ФОРМАТА DIN/ISO A2
- ОТВЕЧАЕТ СТАНДАРТАМ FADGI, METAMORFOZE ISO 19264-1
- ПОЛНОЕ СКАНИРОВАНИЕ ЗАНИМАЕТ МЕНЬШЕ 4-Х СЕКУНД
- СТЕКЛЯННАЯ ПЛАСТИНА С ЗАЩИТОЙ ОТ ПОВРЕЖДЕНИЙ ПОДОЙДЕТ ДЛЯ СКАНИРОВАНИЯ КРУПНЫХ ОРИГИНАЛОВ
- ОПТИЧЕСКОЕ РАЗРЕШЕНИЕ: 1200 × 1200 ТОЧЕК НА ДЮЙМ
- 64-РАЗРЯДНАЯ ОС LINUX С ЗАЩИТОЙ ОТ ВИРУСОВ
- ПРОЦЕССОР INTEL I3 8-ГО ПОКОЛЕНИЯ, SSD-НАКОПИТЕЛЬ 240 ГБ, ОЗУ 8 ГБ
- СЕТЕВОЙ ИНТЕРФЕЙС TCP/IP 1 ГБИТ/С
- ПОДДЕРЖКА SRGB, ADOBE RGB И СОБСТВЕННЫХ ПРОФИЛЕЙ
- КОМПАКТНОСТЬ: ПОМЕСТИТСЯ НА ЛЮБОМ СТОЛЕ
- СЕНСОРНЫЙ ЭКРАН ДИАГОНАЛЬЮ 7,5 ДЮЙМОВ И РАЗРЕШЕНИЕМ 1200 × 800 ДЛЯ УДОБСТВА ЭКСПЛУАТАЦИИ
- ОСНАЩЕН ПОРТОМ USB 3.0 ДЛЯ СКАНИРОВАНИЯ БЕЗ ПК
- АВТОМАТИЧЕСКАЯ ОБРЕЗКА И ВЫРАВНИВАНИЕ ПЕРЕКОСОВ
- ОТОБРАЖЕНИЕ СКАНОВ В РЕЖИМЕ РЕАЛЬНОГО ВРЕМЕНИ
- ФУНКЦИЯ ВИРТУАЛЬНОГО СКАНИРОВАНИЯ: ИЗМЕНЕНИЕ ИЗОБРАЖЕНИЙ БЕЗ ПОВТОРНОГО СКАНИРОВАНИЯ
- БЫСТРАЯ УСТАНОВКА С ПОМОЩЬЮ ТЕХНОЛОГИИ SCAN2NET®



*WideTEK® 24F — самый быстрый планшетный CIS-сканер на рынке. Сканирование документа размером 60 × 45 см в цветном режиме с разрешением 600 точек на дюйм займет меньше 4-х секунд. И пока устройства конкурентов будут возиться со сканированием документа разрешением 200 точек на дюйм, WideTEK 24F уже сожмет изображение и передаст его на другие устройства сети.*

*Благодаря передовой оптической технологии сканер превосходит критерии FADGI\*\*\*, Metamorfoze Light, а также стандарта ISO 19264-1 (уровень B).*

## Планшетный сканер с прочной безрамочной стеклянной пластиной

### Стеклянная пластина с защитой от повреждений для сканирования крупных оригиналов WideTEK® 24F

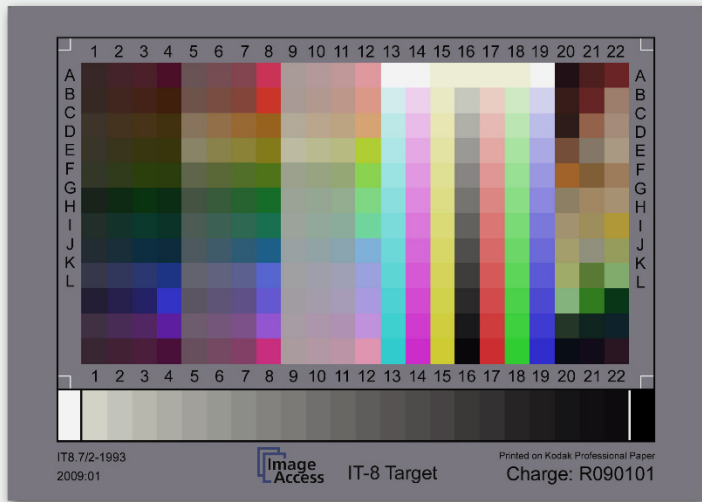
обеспечивает получение цветных, черно-белых или полутоновых изображений в высоком разрешении в JPEG, TIFF, PDF и большинстве других стандартных форматах вывода с невероятной скоростью. Данное устройство стало новым пополнением линейки крупноформатных планшетных сканеров Image Access.

Передовые оптические технологии и подсветка делают WideTEK 24F чрезвычайно быстрым, точным (до 1200 точек на дюйм) и при этом доступным решением.

WideTEK 24F оснащен прочной стеклянной пластиной для защиты от пыли, грязи, чернил, краски и других загрязнений. На пластине нет рамок, а значит она подойдет для сканирования крупных оригиналов. Крышку можно поднять на нужную высоту и положить на нее тяжелые оригиналы, а при необходимости и вовсе ее снять.

Для сканирования оригиналов величиной 45 × 60 см в цветном режиме с разрешением 600 точек на дюйм требуется меньше 4-х секунд. При сканировании оригиналов с разрешением 1200 точек на дюйм на них будут видны мелочи, которые не увидит невооруженным взглядом.

Управлять сканером можно через стандартный веб-браузер или встроенный сенсорный экран, а благодаря приложению Scan2Pad® — через планшеты iPad или Android.



*Цветовое пространство сканера WideTEK 24F значительно шире стандартного sRGB*

## Почему сканер WideTEK® 24F станет оптимальным решением для любых сфер применения?

- Scan2USB: прямое сканирование на USB-носитель
- Scan2Print: передача изображений на сетевые принтеры или в горячие папки
- Scan2Pad®: управление через мобильные устройства
- Scan2Network: загрузка изображений в облачные хранилища, а также на SMB- и FTP-серверы
- Выходные форматы: PDF, PDF/A, JPEG, TIFF, PNM, многостраничные PDF и TIFF, DICOM и многие другие
- ОС Linux с защитой от вирусов
- Поддержка любых ОС: Windows 8 и 10, Linux, Mac
- Универсальный мастер сканирования: ScanWizard можно запустить в IE, Safari, Chrome и Firefox
- Удаленное техническое обслуживание, диагностика, а также обновление микропрограммы
- Широкая цветовая гамма и поддержка sRGB, Adobe RGB, а также собственной модели RGB

### Дополнительно

- Мастер пакетного сканирования для сканирования в больших объемах
- Внешний монитор для предварительного просмотра результатов сканирования
- Scan2OCR — фоновое приложение для оптического распознавания символов сканерами с поддержкой Scan2Net (только в сочетании с приложением ScanWizard)
- Полная гарантия на 5 лет, в которую входит бесплатная замена деталей и многое другое



*Стеклянная пластина с защитой от повреждений позволяет сканировать крупные оригиналы*

### Отрасли и сферы применения

WideTEK® 24F подойдет для множества сфер применения.

### Отрасли для сканера WideTEK® 24F

- Архитектура, инженерные системы, строительство, САПР
- Копицентры и бюро репрографии
- Геоинформационные и картографические службы
- СМИ
- Университеты, библиотеки и реестры
- Промышленный контроль качества

Сферы применения Сканера WideTEK® 24F практически безграничны: он подойдет везде, где требуется быстрое сканирование широкоформатных оригиналов.

### Сферы применения сканера WideTEK® 24F

- Сканирование карт, цветных плакатов, экспозиционных материалов, картин и фотографий
- Архивирование газет, журналов и каталогов
- Сканирование эскизов и рекламы на картоне, фотографиях, тканях и плитке
- Сканирование прошитых документов: контрактов, учетных ведомостей и иной документации

Платформа Scan2Net® — это технологическая основа всех сканеров Image Access WideTEK® и Vookeye®. Она заменяет необходимые для работы традиционных сканеров фирменные драйверы и ПО наиболее быстрым и универсальным видом подключения — TCP/IP по сети Ethernet. Скорость сетевого соединения значительно превышает скорость обмена данными по USB 3.0 или Camera Link, что делает устройства на базе Scan2Net® максимально эффективными и доступными.

Сканеры Scan2Net® работают на 64-разрядной ОС Linux, адаптированной под решение задач обработки изображений и механического управления, благодаря чему сканирование выполняется с непревзойденной скоростью.

## Преимущества Scan2Net®

- ПК на базе 64-разрядной ОС Linux с защитой от вирусов
- Маршрутизируемая быстрая интеграция устройств в имеющиеся сети
- Для работы сканера достаточно одного IP-адреса
- Интеграция и удаленный доступ через корпоративную сеть или Интернет
- Перенос сканированных изображений на SMB- и FTP-серверы, USB-носители, а также в электронную почту, облачные хранилища и горячие папки
- Необходимые оборудование и ПО встроены в систему, а значит она не требует подключения дополнительных ПК
- Интуитивно понятное управление через сенсорный экран формата Full HD
- Понятная структура меню и предварительно загруженные справочные файлы
- Многоязычный настраиваемый пользовательский интерфейс

## ТЕХНИЧЕСКИЕ ХАРАКТЕРИСТИКИ

Максимальный размер оригинала	610 × 457 мм (24 × 18 дюймов), на 11% больше формата DIN/ISO A2
Разрешение сканирования и оптическое разрешение	1200 × 1200 точек на дюйм и 1200 × 600 точек на дюйм
Скорость сканирования цветных оригиналов	60 × 45 см при разрешении 300 точек на дюйм — < 4 с; 60 × 45 см при разрешении 600 точек на дюйм — < 4 с; 60 × 45 см при разрешении 1200 точек на дюйм — < 8 с
Глубина цвета	48-битный цвет, 16 бит оттенков серого
Результаты сканирования	24-битный цвет, 8 бит оттенков серого, бинарное представление, расширенный полутоновый диапазон
Форматы файлов	многостраничные PDF (PDF/A) и TIFF, JPEG, JPEG 2000, PNM, PNG, BMP, TIFF (Raw, G3, G4, LZW, JPEG), AutoCAD DWF, JBIG, DjVu, DICOM, PCX, Postscript, EPS, необработанные данные и т.д.
Профили ICC	наборы профилей sRGB, Adobe RGB и собственные. Создание индивидуальных профилей по подписке Scan2ICC.
Качество	отвечает требованиям FADGI ***, Metamorfoze Light и ISO 19264-1
Камера	линейный CIS-сканер с длинной самофокусирующей линзой, глубина фокуса — > ±1 мм при разрешении 600 точек на дюйм
Источник света	RGB-светодиоды со встроенным светорассеивателем, отвечающим требованиям стандарта IEC 62471, без ИК- и УФ-излучения
Срок службы ламп	около 50 000 часов. Замена ламп входит в расширенную гарантию
Компьютер	64-разрядная ОС Linux, процессор Intel® Core™ i3 8-го поколения, SSD-накопитель 240 ГБ, ОЗУ 8 ГБ (рассчитан на очень длительное сканирование)
Сенсорный экран	диагональ — 7,5 дюймов, разрешение — 1200 × 800
USB-порт	один порт USB 3.0
Интерфейс	Fast Ethernet 1 Гбит/с с интерфейсом Scan2Net® на базе TCP/IP
Размеры и вес	В × Ш × Г: 140 × 730 × 900 мм; вес 28 кг
Электрические характеристики	100–240 В пер. тока, 47–63 Гц (внешний блок питания, отвечает требованиям энергоэффективности стандарта CEC, уровень VI)
Потребляемая мощность	< 0,5 Вт (в спящем режиме); 2,5 Вт (в режиме ожидания); 35 Вт (в режиме подготовки к сканированию); 70 Вт (в режиме сканирования)
Условия эксплуатации	рабочая температура от 5 до 40 °С, относительная влажность от 20 до 80% (без образования конденсата)
Уровень шума	< 42 дБА (в режиме сканирования), < 25 дБА (в режиме ожидания)
Соответствие стандартам	IEC/EN 62368-1:2014 Ed.2, AUS/NZL 62368-1:2014 Ed.2
	UL 62368-1:2014 Ed.2, CSA 62368-1:2014 Ed.2, RoHS, WEEE

